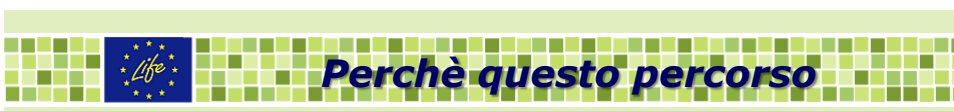
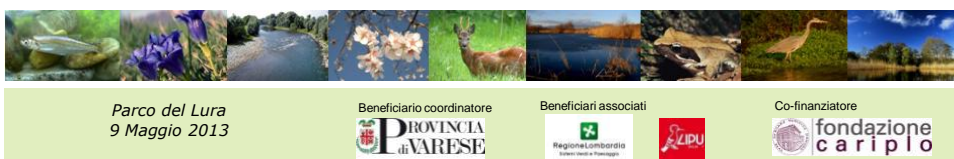


Casi studio di costruzione di Reti ecologiche: Il Contratto di Rete e il Life Tib

Massimo Soldarini
LIPU BirdLife Italia



La perdita e la frammentazione di habitat naturali sono la principale causa della perdita di biodiversità

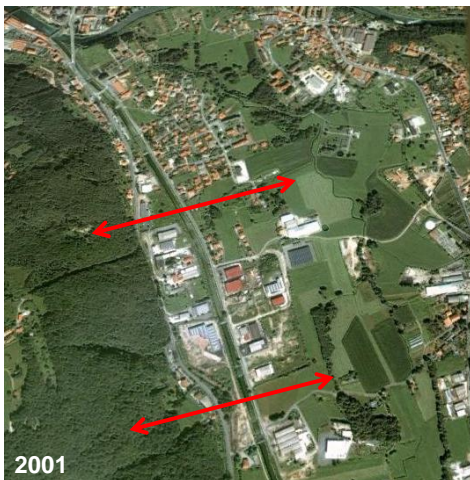
Nel 2007 Regione Lombardia inizia il percorso che porterà dapprima alla definizione delle **aree importanti per la biodiversità** e successivamente alla **Rete Ecologica Regionale**

Ma esistono **due problemi**:

- 1) La scala non è utile alla pianificazione territoriale locale**
- 2) L'implementazione delle rete a scala locale non è prescrittiva**



Life **Il problema**



Parco del Lura
9 Maggio 2013

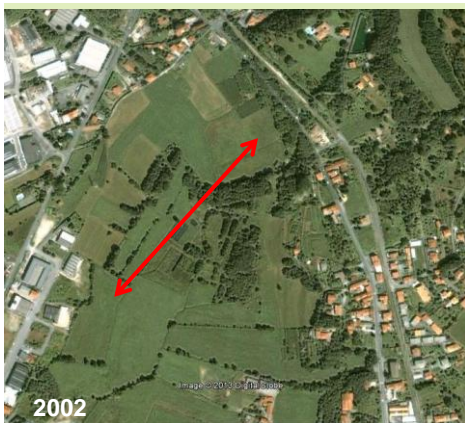
Beneficiario coordinatore
PROVINCIA di VARESE

Beneficiari associati
Regione Lombardia
INNOVARE IL TERRITORIO



Co-finanziatore
fondazione cariplo

Life **Il problema**



Parco del Lura
9 Maggio 2013

Beneficiario coordinatore
PROVINCIA di VARESE

Beneficiari associati
Regione Lombardia
INNOVARE IL TERRITORIO

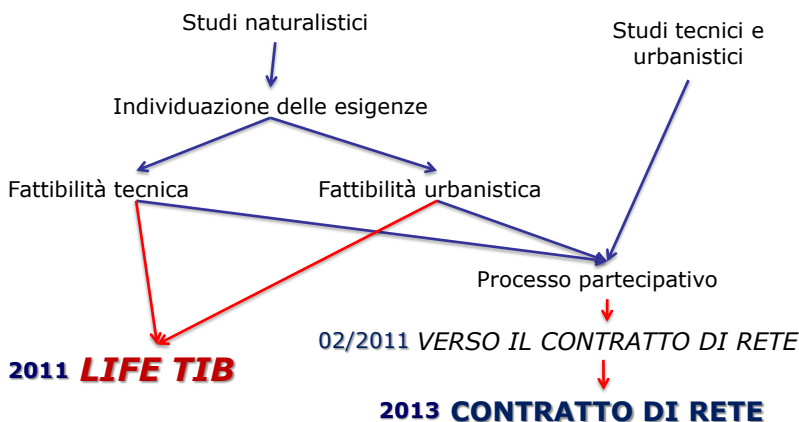


Co-finanziatore
fondazione cariplo

Life *Il percorso progettuale*

2008 -2009 *Natura2000VA*: definizione della rete ecologica

2009 -2010 *Rete Biodiversità*: studio di fattibilità



Parco del Lura
9 Maggio 2013

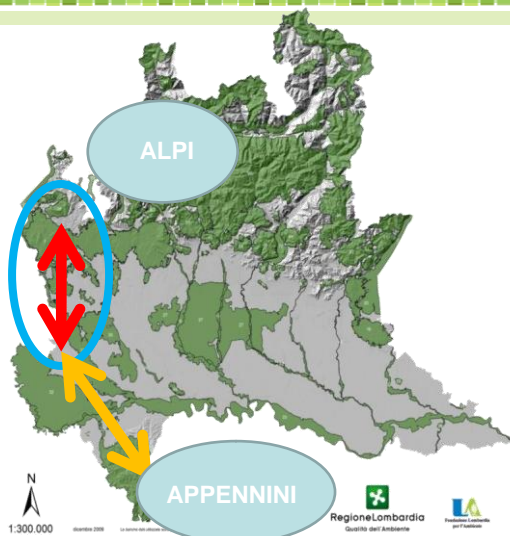
Beneficiario coordinatore
PROVINCIA di VARESE

Beneficiari associati
Regione Lombardia
Iniziative e Progetti

LIPU

Co-finanziatore
fondazione cariplo

Life *Perché in provincia di Varese*



Parco del Lura
9 Maggio 2013

Beneficiario coordinatore
PROVINCIA di VARESE

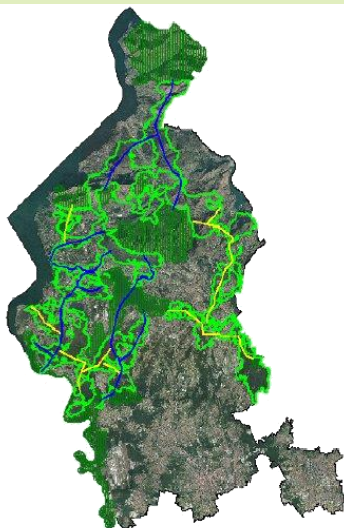
Beneficiari associati
Regione Lombardia
Iniziative e Progetti

LIPU

Co-finanziatore
fondazione cariplo



Prima fase: definizione della rete



Definizione di una
rete ecologica tra i
Siti Rete Natura
2000
dell'intera
Provincia di
Varese

Parco del Lura
9 Maggio 2013

Beneficiario coordinatore
**PROVINCIA
di VARESE**

Beneficiari associati



Co-finanziatore



**fondazione
cariplo**



Seconda fase: studio di fattibilità



Studio di
fattibilità dei
corridoi tra
Parchi Campo
dei Fiori e Ticino

Parco del Lura
9 Maggio 2013

Beneficiario coordinatore
**PROVINCIA
di VARESE**

Beneficiari associati



Co-finanziatore



**fondazione
cariplo**



Gli obiettivi della fattibilità

- Studio della struttura della Rete Ecologica a partire dalle componenti faunistiche e vegetali
- Individuazione puntuale sul territorio delle componenti della Rete
- Studio di fattibilità di interventi di riqualificazione ambientale sia in ambiente naturale che agricolo
- Studio di fattibilità di interventi di deframmentazione del territorio in presenza di infrastrutture sui varchi critici
- Sensibilizzazione e divulgazione

Parco del Lura
9 Maggio 2013

Beneficiario coordinatore
PROVINCIA
di VARESE

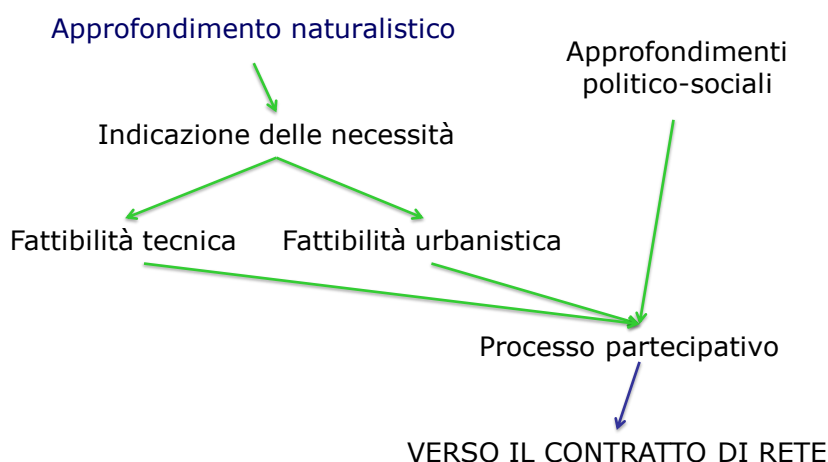
Beneficiari associati
Regione Lombardia
Iniziative e Progetti



Co-finanziatore
fondazione
cariplo



Il percorso di fattibilità



Parco del Lura
9 Maggio 2013

Beneficiario coordinatore
PROVINCIA
di VARESE

Beneficiari associati
Regione Lombardia
Iniziative e Progetti

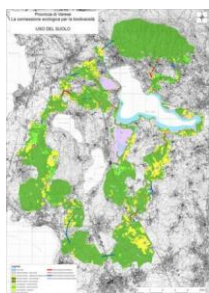


Co-finanziatore
fondazione
cariplo

Gli studi naturalistici

Approfondimenti naturalistici:

- Studio della vegetazione
- Studio dell'ornitofauna
- Monitoraggio dei passaggi faunistici lungo i varchi



Parco del Lura
9 Maggio 2013



Beneficiario coordinatore
PROVINCIA
di VARESE

Beneficiari associati
Regione Lombardia
Istituto Carlo Pavesi



Co-finanziatore
fondazione
cariplo

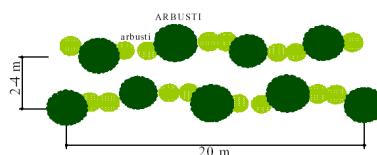
Gli studi naturalistici

Approfondimenti naturalistici:

- Indicazioni per il miglioramento ambientale delle aree limitrofe ai varchi
- Indicazione degli interventi di deframmentazione necessari e dei tipologici idonei



Parco del Lura
9 Maggio 2013



Beneficiario coordinatore
PROVINCIA
di VARESE

Beneficiari associati
Regione Lombardia
Istituto Carlo Pavesi

Co-finanziatore
fondazione
cariplo



Gli studi tecnici

Analisi della fattibilità tecnica:

La valutazione del livello di fattibilità tecnica dei due corridoi è stata condotta prendendo in considerazione per ogni varco da deframmentare 4 elementi ritenuti significativi

- possibile impatto sul traffico veicolare
- necessità di richiedere autorizzazioni: alle autorità idrauliche per gli interventi lungo i corsi d'acqua e ai gestori delle strade per la realizzazione dei sottopassi
- problemi geologici: presenza di trovanti, falde superficiali, impluvi, scarsa portanza terreni
- difficoltà tecniche di realizzazione delle opere

Parco del Lura
9 Maggio 2013

Beneficiario coordinatore
PROVINCIA
di VARESE

Beneficiari associati
Regione Lombardia
Interventi di Pianeggiamento



Co-finanziatore
fondazione
cariplo



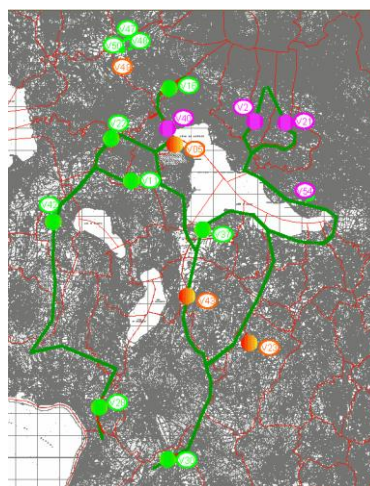
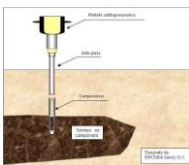
Gli studi tecnici

Analisi della fattibilità tecnica:

Sceita degli interventi da realizzare

Sopralluoghi e indagini geotecniche

Stima dei costi di realizzazione e manutenzione



Parco del Lura
9 Maggio 2013

Beneficiario coordinatore
PROVINCIA
di VARESE

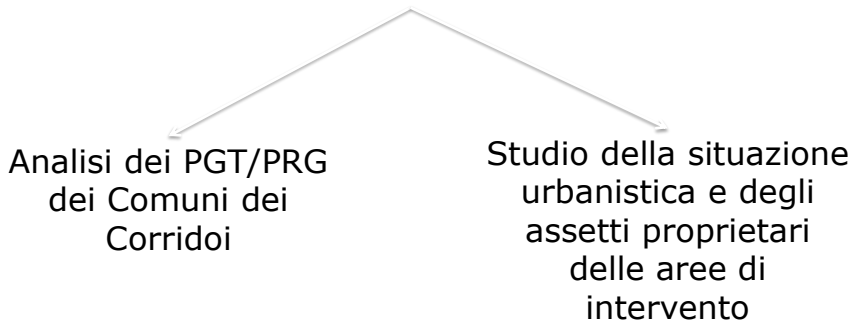
Beneficiari associati
Regione Lombardia
Interventi di Pianeggiamento



Co-finanziatore
fondazione
cariplo

 **Gli studi tecnici**

Analisi della fattibilità urbanistica:



Parco del Lura
9 Maggio 2013

Beneficiario coordinatore


Beneficiari associati
 

Co-finanziatore


 **Gli studi tecnici**

Analisi della fattibilità urbanistica:

UN ESEMPIO

DOCUMENTAZIONE FOTOGRAFICA

Edificio mappa - Comune di Barasso

APD in corso di sviluppo - Comune di Barasso - Comitato di Piano CAPD s.n.c. - Area per il giardino del bosco

Parco del Lura
9 Maggio 2013

Beneficiario coordinatore


Beneficiari associati
 

Co-finanziatore




Il percorso partecipativo

Il modello del contratto di rete

Uno strumento volontario che viene dal basso per la salvaguardia della connessione

Gli obiettivi:

- Informare i portatori di interesse sui concetti di connessione ecologica e Rete Natura 2000
- Descrizione del progetto e delle sue finalità
- Trasmettere l'importanza della pianificazione locale per il mantenimento della Biodiversità
- Confrontarsi sulle criticità della pianificazione
- Definire un documento di accordo sulla protezione dei corridoi

Cosa prevede:

- Impegna i comuni a proteggere le aree all'interno dei corridoi per arrivare alla definizione del vero e proprio "Contratto di Rete"



Parco del Lura
9 Maggio 2013

Beneficiario coordinatore
PROVINCIA
di VARESE

Beneficiari associati
Regione Lombardia
Ministero della Pianificazione



Co-finanziatore
fondazione
cariplo



Il percorso partecipativo

I partecipanti:

- Rappresentanti e tecnici degli enti locali
- Rappresentanti delle associazioni di categoria e degli ordini professionali
- Rappresentanti delle aree protette
- Associazioni ambientaliste



Parco del Lura
9 Maggio 2013

Beneficiario coordinatore
PROVINCIA
di VARESE

Beneficiari associati
Regione Lombardia
Ministero della Pianificazione



Co-finanziatore
fondazione
cariplo



Il percorso partecipativo

Gli incontri:

- *Presentazione e costituzione tavolo partecipativo*
- *Opportunità e problematiche*
- *Elementi di pregio e di rischio*
- *Condivisione delle conoscenze*
- *Bozza di protocollo "Verso il Contratto di Rete"*
- *Bando LIFE+ 2010 e aggiornamento bozza protocollo "Verso il Contratto di Rete"*
- *Approvazione protocollo "Verso il Contratto di Rete" e agenda passi successivi verso il CDR*

Parco del Lura
9 Maggio 2013

Beneficiario coordinatore

Beneficiari associati

Co-finanziatore



VERSO IL CONTRATTO DI RETE

Cosa prevedeva:

- Impegna i comuni a proteggere le aree all'interno dei corridoi per arrivare alla definizione del vero e proprio "Contratto di Rete"

Chi ha aderito:

- 32 Comuni
- Provincia di Varese
- Fondazione Cariplo
- Parco Campo dei Fiori
- Parco del Ticino
- LIPU

Accordo di Intesa tra
 "Ente Comunità A3"
 Numero di protocollo:

Progetto Comunicazione Ecologica per la Biodiversità
"Verso il Contratto di Rete"

PROGETTA DI
PROTOCOLLO PARTECIPATIVO
DEL CONTRATTO DI RETE

Oggi, _____, premiato on. presso l'Ufficio di segreteria della
 Provincia di Varese, avverti a me don. Vito Bianchi, segretario generale,
 autorizzato a qui e ricevere atti senza l'assistenza di testimoni, al
 atto personalizzato contrattato a q. n.

1. _____ nato a _____ il _____ di _____, il quale dichiara di
 intervenire con il proprio bene quale Amministratore della Zona Archeologica
 Biologica ed Energia della Provincia di Varese, P. IVA _____
 e dichiara di agire in attuazione della deliberazione
 del Consiglio provinciale di Varese n. _____ del _____ che in estratto
 autentico si allega al presente atto sotto la lettera a.), da ora
 denominato anche Provincia.

2. _____ nato a _____ il _____ di _____, il quale dichiara di
 intervenire con il proprio bene quale organo - _____ (direttore) del _____

Documento Informatico

Parco del Lura
9 Maggio 2013

Beneficiario coordinatore

Beneficiari associati

Co-finanziatore



La struttura:

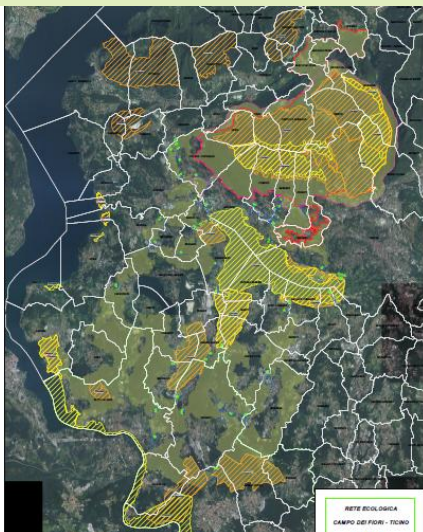
- Contratto
- Cartografia
- Piano pluriennale degli interventi



<p>2. Le parti, consapevoli della decisività della loro azione in vista delle preservazione di una risorsa essenziale anche ad una scala più vasta,</p>	<p>primario della preservazione della continuità ecosistemica entro le fasce corrispondenti ai corridoi della Rete Ecologica Campo dei Fiori</p>
<p>5. Gli Enti sottoscrittori si impegnano ad assumere nella pianificazione territoriale-urbanistica e nell'azione infrastrutturativa l'obiettivo</p>	<p>5. Gli Enti sottoscrittori si impegnano ad assumere nella pianificazione territoriale-urbanistica e nell'azione infrastrutturativa l'obiettivo primario della preservazione della continuità ecosistemica entro le fasce corrispondenti ai corridoi della Rete Ecologica Campo dei Fiori - Ticino presenti sul rispettivo territorio ed indicate nella cartografia allegata (Allegato b) e si impegnano a recepire nei propri strumenti di pianificazione e programmazione i contenuti del presente Contratto di Rete, evitando scelte ed iniziative che abbiano l'effetto di ridurre la consistenza e l'efficienza ambientale della Rete Ecologica, se del caso identificando di volta in volta – in raccordo propositivo con la Provincia di Varese – soluzioni puntuali di superamento delle criticità profilabili</p>



IL CONTRATTO DI RETE



Parco del Lura
9 Maggio 2013

Elenco Comuni sottoscrittori

1	Angera	26	Cunardo
2	Arcisate	27	Cuvio
3	Arsago Seprio	28	Daverio
4	Azzate	29	Galliate Lombardo
5	Azzio	30	Gavirate
6	Barasso	31	Golasecca
7	Bardello	32	Inarzo
8	Bederò Valcuvia	33	Induno Olona
9	Besnate	34	Larvinate
10	Besozzo	35	Malgesio
11	Biandronno	36	Masciago Primo
12	Bodio Lomnago	37	Mercallo
13	Brescia	38	Mornago
14	Bregano	39	Orino
15	Brinzio	40	Osmate
16	Buggiate	41	Rancio Valcuvia
17	Cadrezzate	42	Sesto Calende
18	Casale Litta	43	Somma Lombardo
19	Casciago	44	Taino
20	Castello Cabiaglio	45	Ternate
21	Canzago Brabbia	46	Travedona Monate
22	Cocquio Trevisago	47	Valganna
23	Comerio	48	Varano Borghi
24	Comabbio	49	Varese
25	Crosio Della Valle	50	Vergiate

Beneficiario coordinatore: PROVINCIA di VARESE

Beneficiari associati: Regione Lombardia, LIPU

Co-finanziatore: fondazione cariplo

IL CONTRATTO DI RETE

ELENCO INTERVENTI

I seguenti interventi di miglioramento ambientale rappresentano una indicazione per i Comuni che volessero indirizzare eventuali interventi sulla Rete ecologica comunale. Per ogni area è indicato un livello di priorità, da basso ad elevato, derivante dall'analisi della matrice ambientale circostante e dal ruolo che l'area svolge nel mantenimento della funzionalità del corridoio.

Varco	Comune	Tipo	PRIORITA'
044	Azzate	Modulo B (bosco meso-grigio - 1)	MEDIA
171	Barasso	Modulo C (bosco meso-grigio - 1)	MEDIA
175	Bardello	Modulo C (bosco meso-grigio - 1)	MEDIA
176	Besozzo	Modulo C (bosco meso-grigio + 2)	ALTA
145	Bregano	Modulo C (bosco meso-grigio - 1)	MEDIA
	Bregano	Modulo C (bosco meso-grigio - 2)	MEDIA
	Bregano	Modulo B (bosco meso-grigio + 1)	ALTA
137	Carpago Inghillo	Modulo B (bosco meso-grigio - 2)	ALTA
	Carpago Inghillo	Modulo C (bosco meso-grigio - 1)	ALTA
135	Galliate Lombardo	Modulo A (bosco grigio - 1)	ALTA
178	Galliate Lombardo	Modulo B (bosco meso-grigio - 1)	MEDIA
174	Gavirate	Modulo C (bosco meso-grigio - 1)	MEDIA
140	Gavirate	Modulo A (bosco grigio - 1)	MEDIA
	Gavirate (Ortona)	Modulo C (bosco meso-grigio - 1)	ALTA
134	Gavirate	Modulo C (bosco meso-grigio - 2)	BASSA
	Gavirate	Modulo C (bosco meso-grigio + 1)	MEDIA
V22	Malgesio	Modulo B (bosco meso-grigio + 1)	BASSA
	Malgesio	Modulo B (bosco meso-grigio - 1)	MEDIA
	Malgesio	Modulo B (bosco meso-grigio - 2)	MEDIA
V23	Mornago	Modulo A (bosco grigio - 3)	ALTA
	Mornago	Modulo A (bosco grigio + 1)	ALTA
	Mornago	Modulo C (bosco meso-grigio - 1)	ALTA
	Mornago	Modulo C (bosco meso-grigio - 2)	ALTA
	Mornago	Modulo C (bosco meso-grigio - 3)	ALTA
	Mornago	Modulo C (bosco meso-grigio + 1)	ALTA
V28	Sesto Calende	Modulo B (bosco meso-grigio - 1)	MEDIA
	Sesto Calende	Modulo B (bosco meso-grigio - 3)	ALTA
	Sesto Calende	Modulo C (bosco meso-grigio - 1)	ALTA
	Sesto Calende	Modulo C (bosco meso-grigio - 2)	ALTA
	Sesto Calende	Modulo C (bosco meso-grigio + 1)	ALTA
	Sesto Calende	Modulo C (bosco meso-grigio + 2)	ALTA
130	Somma Lombardo	Modulo A (bosco grigio - 1)	BASSA
	Somma Lombardo	Modulo B (bosco meso-grigio - 1)	MEDIA
V41	Travedona Monate	Modulo B (bosco meso-grigio - 2)	MEDIA
	Travedona Monate	Modulo C (bosco meso-grigio - 1)	BASSA
V39	Vergiate Cimbio	Modulo A (bosco grigio - 1)	MEDIA
	Vergiate Cimbio	Modulo A (bosco grigio - 2)	ALTA

Allegati tecnici

3. COMUNE DI BREBBIA

3.1. SOTTOPASSO PER ANIMALI DI PICCOLA/MEDIA TAGLIA (azione C.9a - V22)

Localizzazione varco V22 lungo la SS 828

Obiettivo dell'intervento: La infrastruttura viaria pressat lungo il corridoio ecologico di collegamento tra Parco Campo dei Fiori e Parco del Ticino costituiscono una barriera agli spostamenti della fauna all'interno dei comuni stessi. Questo barriera potrebbe essere superata dalla fauna mediante l'adozione di sottopassi.

Interventi collaterali, quali l'allineamento di alberi e arbusti in direzione dell'ingresso e la linea di recinzioni di un muro a secco, saranno mirati al miglioramento della fauna all'interno dei comuni, con conseguente riduzione della mortalità sulla strada. L'intervento comprenderà anche il lavoro della sensibilizzazione della popolazione di mantenere il piccolo e media dimensioni (Mastice inverte, M. pubescens, Martes foina, M. martes, Meles meles), di arvicole (Bibi bubi, Tulusus scaber), Peta. scaber e i resti.

Descrizione scientifica dell'area: si tratta di un'area a coltivazione brida, con superficie urbanizzata, di proprietà immobiliare ricostituita, annessa ad area agricola con prati permanenti e formazioni boscive. L'area basata sulla cartografia della presenza di bosco meso-grigio di notevole pregio naturalistico in quanto dominata da robinie ma in evoluzione a quercio-carpino e a querceto di Quercus pedunculata. L'area è attraversata da un corso d'acqua.

Elemento caratterizzante è dato dalla presenza di infrastruttura viaria (SP 828) che collega Vergiate al centro, a valle frazione, Galliate-Larvinate che attraversa il territorio in direzione nord-sud evidenziando una linea di frattura/segmentazione piuttosto netta.

L'area si evidenzia come di prioritario interesse per la conservazione dei sottopassanti ecologici all'interno dell'area considerata dal progetto. Inoltre, l'attuazione della S.S. 828 comporta per la fauna selvatica un forte rischio di collisione con autoveicoli, come documentato dai riscontri, durante i rilevamenti precedenti, di un esemplare di Meles meles morto in corrispondenza del tratto di strada che attraversa il varco.

VARCO V22 - AZIONE C9a

Beneficiario coordinatore: PROVINCIA di VARESE

Beneficiari associati: Regione Lombardia, LIPU

Co-finanziatore: fondazione cariplo

Parco del Lura
9 Maggio 2013



Il progetto LIFE TIB

LIFE TIB – Trans Insubria Bionet Connessione e miglioramento di habitat lungo il corridoio ecologico Insubrico Alpi-Valle del Ticino

LOCALIZZAZIONE: 36 Comuni della Provincia di Varese siti tra i Parchi regionali Campo dei Fiori e Valle del Ticino

BUDGET: Budget totale: 3.100.000 €
Co-finanziamento UE: 49.95%

DURATA: Inizio: 01/10/11 - Fine: 31/12/15

Parco del Lura
9 Maggio 2013

Beneficiario coordinatore
 PROVINCIA
di VARESE

Beneficiari associati
 Regione Lombardia
Sistemi Verdi e Paesaggio



Co-finanziatore
 fondazione
cariplo



LIFE TIB: Partner



- **Provincia di Varese**
Coordinating beneficiary
- **Regione Lombardia**
Associated beneficiary
- **LIPU Onlus**
Associated beneficiary
- **Fondazione Cariplo**
Co-financier



 Regione Lombardia
Sistemi Verdi e Paesaggio



 fondazione
cariplo

Parco del Lura
9 Maggio 2013

Beneficiario coordinatore
 PROVINCIA
di VARESE

Beneficiari associati
 Regione Lombardia
Sistemi Verdi e Paesaggio



Co-finanziatore
 fondazione
cariplo



Il progetto LIFE

Gli obiettivi:

1. *Contrastare la perdita di biodiversità causata dalla frammentazione del territorio*
2. *Ripristinare la connettività latitudinale tra Bioregione alpina e continentale per specie target a diversa mobilità (più propriamente, vagilità)*
3. *Incrementare la funzionalità dei varchi critici individuati lungo il corridoio ecologico*
4. *Migliorare, ove opportuno, lo stato di conservazione dei siti Natura 2000 e di altre aree protette*
5. *Integrare le esigenze della pianificazione territoriale generica con le esigenze di salvaguardia della biodiversità e di coerenza della Rete Natura 2000*
6. *Contrastare la diffusione di specie esotiche invasive*
7. *Aumentare la consapevolezza delle istituzioni attraverso la disseminazione dei risultati grazie ad un articolato piano di comunicazione*

Parco del Lura
9 Maggio 2013

Beneficiario coordinatore

 PROVINCIA
di VARESE

Beneficiari associati

 Regione Lombardia
 Infrastrutture e Territorio



Co-finanziatore

 fondazione
cariplo



Il progetto LIFE TIB

Le azioni:

- **Azioni finalizzate al superamento delle infrastrutture (deframmentazione) (specie target: animali a vagilità medio-alta):** creazione di sottopassi per animali di piccola/media taglia e miglioramento di strutture già presenti compresi passaggi a lato di corsi d'acqua
- **Azioni di miglioramento della qualità ambientale (specie target: animali a scarsa vagilità):** creazione di piccole zone umide, piantumazione e gestione a capitozzo di salice bianco, creazione di necromassa all'interno delle aree boscate per favorire le specie saproxiliche, realizzazione di muretti a secco
- **Azioni volte a contrastare la diffusione di specie esotiche invasive:** sperimentazione di tecniche di rimozione di due specie vegetali acquatiche invasive (*Nelumbo nucifera*, *Ludwigia grandiflora*)
- **Azioni di sensibilizzazione e azioni volte a rafforzare l'integrazione tra la pianificazione territoriale e le esigenze di salvaguardia della biodiversità**

Parco del Lura
9 Maggio 2013

Beneficiario coordinatore

 PROVINCIA
di VARESE

Beneficiari associati

 Regione Lombardia
 Infrastrutture e Territorio



Co-finanziatore

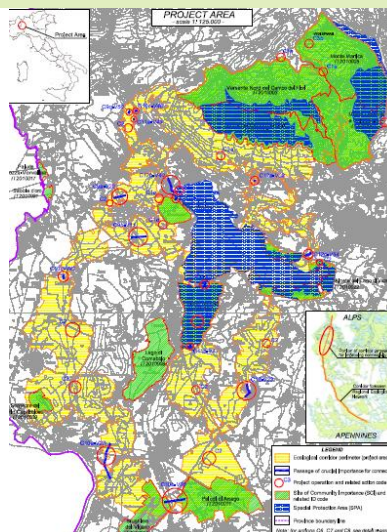
 fondazione
cariplo



Il progetto LIFE TIB

Le azioni:

- 5 sottopassi per anfibi e animali di piccola taglia;
- 8 sottopassi per animali di piccola-media taglia;
- 3 interventi di miglioramento di sottopassi esistenti;
- 3 interventi di miglioramento sui passaggi dei corsi d'acqua sotto ponti a luce stretta;
- creazione di piccole zone umide (n. 8) e riapertura di aree già esistenti ma in fase di chiusura (2 interventi);
- realizzazione di tratti di muri a secco (tot 500mt lineari);
- interventi su alberi di origine alloctona avviandoli verso la senescenza e aumentando la necromassa (superficie di 240ha);
- creazione di log pyramids (n. 150) in bosco per aumentare i siti idonei alla fauna saproxilica;
- piantumazione di 350 nuovi esemplari di Salix alba da gestire a capozzo



Parco del Lura
9 Maggio 2013

Beneficiario coordinatore
PROVINCIA di VARESE

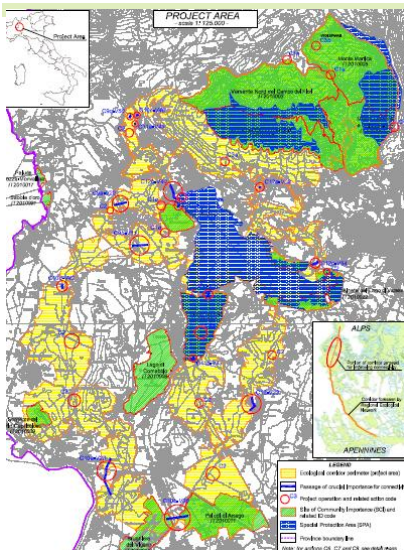
Beneficiari associati



Co-finanziatore



Il progetto LIFE TIB



Le azioni:

- Sperimentazione di diverse tecniche di rimozione di piante acquatiche esotiche invasive, quali Nelumbo nucifera (Fior di Loto) e Ludwigia grandiflora.
- Le tecniche di rimozione di Nelumbo nucifera verranno sperimentate nel SIC/ZPS IT2010007 "Palude Brabbia", quelle di rimozione di Ludwigia grandiflora nella ZPS IT2010501 "Lago di Varese".
- monitoraggi PRE DURANTE e POST Opera per verificare la bontà delle azioni compiute

Parco del Lura
9 Maggio 2013

Beneficiario coordinatore
PROVINCIA di VARESE

Beneficiari associati



Co-finanziatore





Le specie target

Le azioni per specie target

- Anfibi e rettili
- Mammiferi
- Le specie legate al legno morto (saproxiliche): insetti e uccelli



Parco del Lura
9 Maggio 2013

Beneficiario coordinatore
PROVINCIA
di VARESE

Beneficiari associati
Regione Lombardia
Interventi di Protezione



Co-finanziatore
fondazione
cariplo



Specie target: anfibi e rettili

Prodotti:

- Carta delle aree umide
- Identificazione delle aree dove realizzare le 8 nuove pozze
- Individuazione dei muretti a secco esistenti e proposta di collocazione dei nuovi
- Monitoraggio delle specie



- **Realizzazione di 8 nuove aree umide**
- **Ripristino di 2 aree umide nel Parco Campo dei Fiori**
- **Realizzazione di sottopassi**
- **Realizzazione e ripristino dei muretti a secco**



Parco del Lura
9 Maggio 2013

Beneficiario coordinatore
PROVINCIA
di VARESE

Beneficiari associati
Regione Lombardia
Interventi di Protezione



Co-finanziatore
fondazione
cariplo

 **Specie target: anfibi e rettili**



Rana di Lataste



Rana verde



Salamandra



Rospo



Orbettino

Parco del Lura
9 Maggio 2013

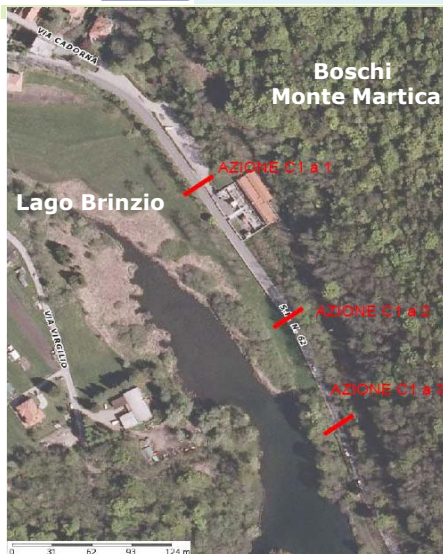
Beneficiario coordinatore
PIROVINCIA di VARESE

Beneficiari associati
Regione Lombardia
Iniziative e Progetti



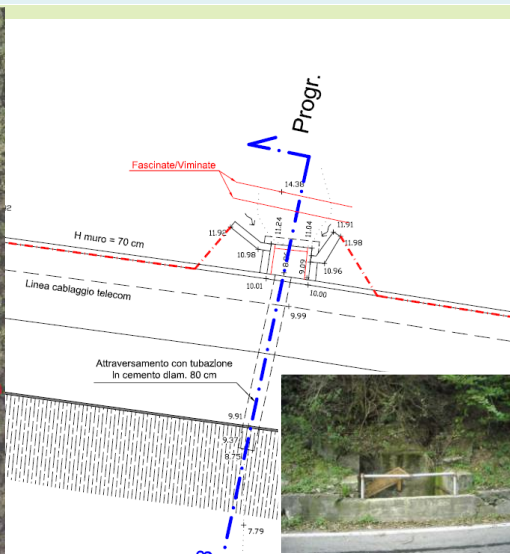
Co-finanziatore
fondazione cariplo

 **Specie target: anfibi e rettili**



Lago Brinzio

Boschi Monte Martica



Parco del Lura
9 Maggio 2013

Beneficiario coordinatore
PIROVINCIA di VARESE

Beneficiari associati
Regione Lombardia
Iniziative e Progetti



Co-finanziatore
fondazione cariplo

Specie target: anfibi e rettili

Parco del Lura
9 Maggio 2013

Beneficiario coordinatore
PROVINCIA di VARESE

Beneficiari associati
Regione Lombardia
LIPU

Co-finanziatore
fondazione cariplo

Specie target: mammiferi

Prodotti:

- Monitoraggio dei varchi grazie all'uso delle fototrappole




- **Realizzazione di sottopassi**
- **Sistemazione di sottopassi esistenti**
- **Interventi sui corsi d'acqua**


Parco del Lura
9 Maggio 2013

Beneficiario coordinatore
PROVINCIA di VARESE

Beneficiari associati
Regione Lombardia
LIPU





Co-finanziatore
fondazione cariplo


Specie target: mammiferi



Ltl Acorn 🌙 059°F 015°C 09.24.2012 21:04:27

Parco del Lura
9 Maggio 2013

Beneficiario coordinatore

 Beneficiari associati


 Co-finanziatore



Specie target: mammiferi



Ltl Acorn 🌙 050°F 010°C 09.22.2012 03:59:29

Parco del Lura
9 Maggio 2013

Beneficiario coordinatore

 Beneficiari associati


 Co-finanziatore


Life **Specie target: mammiferi**



IRPLUS 04.26.2012 01:03:48 06 008°C 046°F

Parco del Lura
9 Maggio 2013

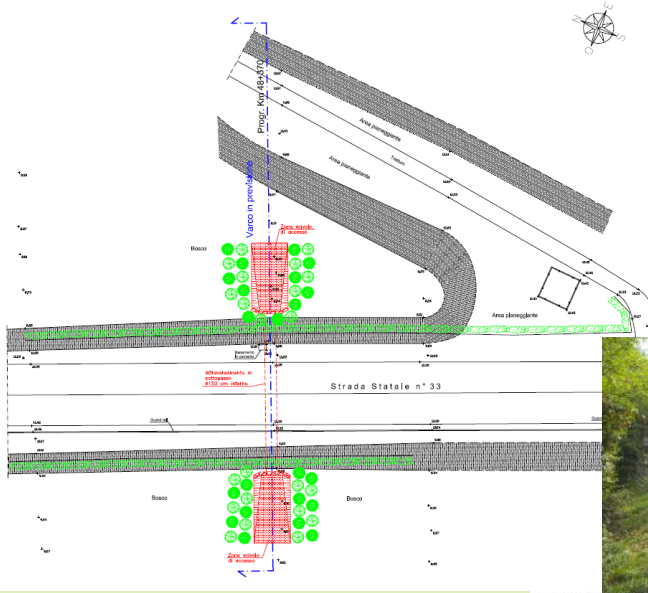
Beneficiario coordinatore
PROVINCIA di VARESE

Beneficiari associati
Regione Lombardia
Istituto Centro di Pastorizia



Co-finanziatore
fondazione cariplo

Life **Specie target: mammiferi**





Specie target: specie del legno morto

Le specie saproxiliche sono quelle che per tutta la vita o una parte di essa si cibano di legno morto o vivono nelle cavità degli alberi.

Prodotti:

- Mappatura dei salici capitozzati
- Monitoraggio della presenza di *Osmoderma eremita*
- Monitoraggio della vegetazione
- Monitoraggio della presenza del Cervo volante
- Monitoraggio degli uccelli legati al legno morto



- **Piantumazione e capitozzatura dei salici**
- **Interventi forestali volti all'aumento del legno morto**

Parco del Lura
9 Maggio 2013

Beneficiario coordinatore

PROVINCIA di VARESE

Beneficiari associati
 Regione Lombardia
 LIPU

Co-finanziatore
 **fondazione cariplo**



Specie target: specie del legno morto

Osmoderma eremita



A cura di: *Università degli studi di Pavia*

Parco del Lura
9 Maggio 2013

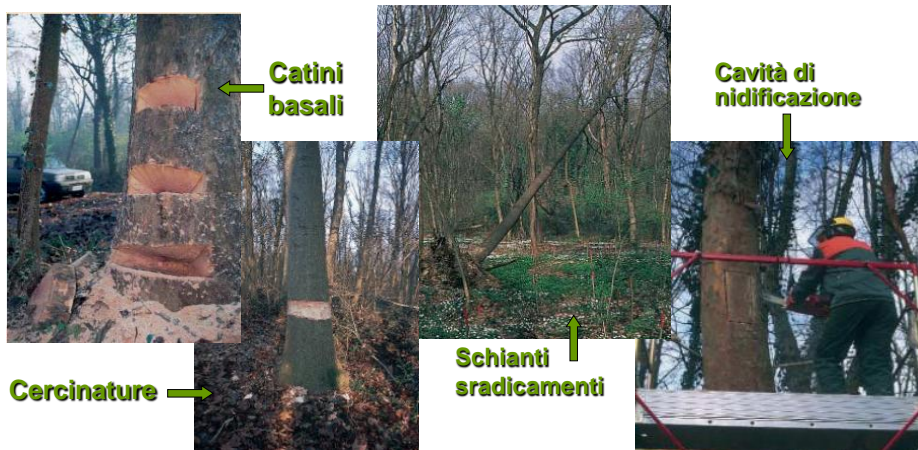
Beneficiario coordinatore

PROVINCIA di VARESE

Beneficiari associati
 Regione Lombardia
 LIPU

Co-finanziatore
 **fondazione cariplo**

 **Specie target: specie del legno morto**



Parco del Lura
9 Maggio 2013

Beneficiario coordinatore
PROVINCIA di VARESE

Beneficiari associati
Regione Lombardia
INNOVARE IL PAESAGGIO



Co-finanziatore
fondazione cariplo

 **Specie target: esotiche acquatiche**



Parco del Lura
9 Maggio 2013

Beneficiario coordinatore
PROVINCIA di VARESE

Beneficiari associati
Regione Lombardia
INNOVARE IL PAESAGGIO



Co-finanziatore
fondazione cariplo



Specie target: esotiche acquatiche

- 1 – Monitoraggio preliminare della specie nell'area d'intervento (situazione *ante operam*)
- 2 – Reperimento e analisi di dati bibliografici relativi ad esperienze di contenimento
- 3 – Confronto diretto con esperienze di contenimento in aree protette



Elaborazione di un
protocollo sperimentale
su due stagioni vegetative
2013 e 2014



Differenti tecniche di rimozione:

- Sfalcio
- Estirpazione meccanica
- Estirpazione manuale

Parco del Lura
9 Maggio 2013

Beneficiario coordinatore
**PROVINCIA
di VARESE**

Beneficiari associati
Regione Lombardia
Iniziative e Progetti

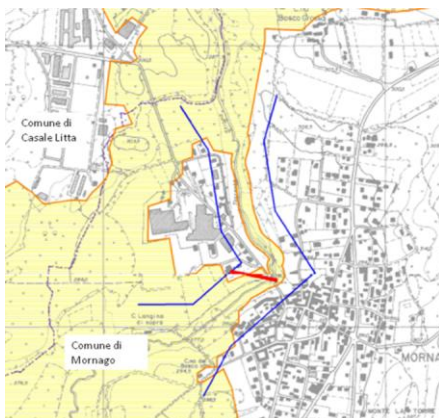


Co-finanziatore
**fondazione
cariplo**



Uccelli: elettrocuzione e collisione

L'azione: messa in sicurezza di un tratto di linea elettrica, comune di Mornago – in collaborazione con ENEL



Parco del Lura
9 Maggio 2013

Beneficiario coordinatore
**PROVINCIA
di VARESE**

Beneficiari associati
Regione Lombardia
Iniziative e Progetti



Co-finanziatore
**fondazione
cariplo**



Uccelli: elettrocuzione e collisione



(Penso che stiano cercando di dirci qualcosa)

Parco del Lura
9 Maggio 2013

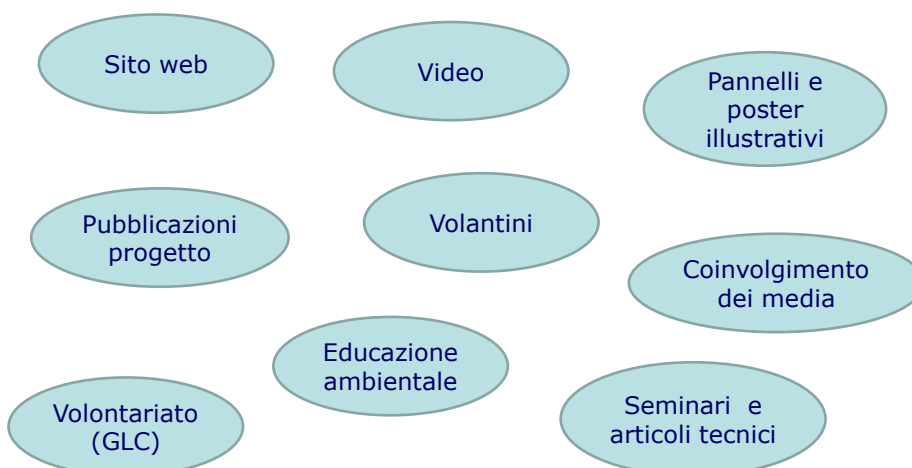
Beneficiario coordinatore

Beneficiari associati

Co-finanziatore



Il piano di comunicazione



Parco del Lura
9 Maggio 2013

Beneficiario coordinatore

Beneficiari associati

Co-finanziatore

Il piano di comunicazione

Un po' di numeri:

- 7 comunicati stampa realizzati
- 2 articoli tecnici pubblicati su riviste nazionali
- Partecipazione a 11 conferenze nazionali
- Partecipazione all'incontro internazionale delle fondazioni (EFC) a Bruxelles
- Oltre 300 visite mensili sul sito internet di progetto
- 10 nuovi volontari per il Gruppo Locale di Conservazione di Varese



Parco del Lura
9 Maggio 2013

Beneficiario coordinatore
PROVINCIA
di VARESE

Beneficiari associati
Regione Lombardia
Iniziative e Progetti



Co-finanziatore
fondazione
cariplo

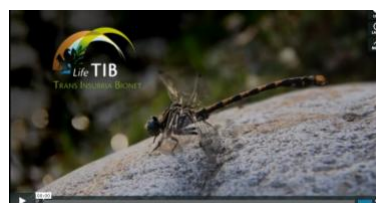
Il piano di comunicazione

Il sito internet: www.lifetib.it

- Aggiornamento costante delle news
- Sezione video
- Sezione download – documenti di progetto e articoli scientifici

I video già realizzati:

- Anteprima del video-documentario
- 1^ clip: Connettere la biodiversità
- 2^ clip: Dal consumo di suolo alla rete



A cura di: Marco Tessaro

Parco del Lura
9 Maggio 2013

Beneficiario coordinatore
PROVINCIA
di VARESE

Beneficiari associati
Regione Lombardia
Iniziative e Progetti



Co-finanziatore
fondazione
cariplo



Grazie per l'attenzione

www.lifetib.it

massimo.soldarini@lipu.it



*Parco del Lura
9 Maggio 2013*

Beneficiario coordinatore
**PROVINCIA
di VARESE**

Beneficiari associati
Regione Lombardia
Biodiversità e Paesaggio



Co-finanziatore
**fondazione
cariplo**